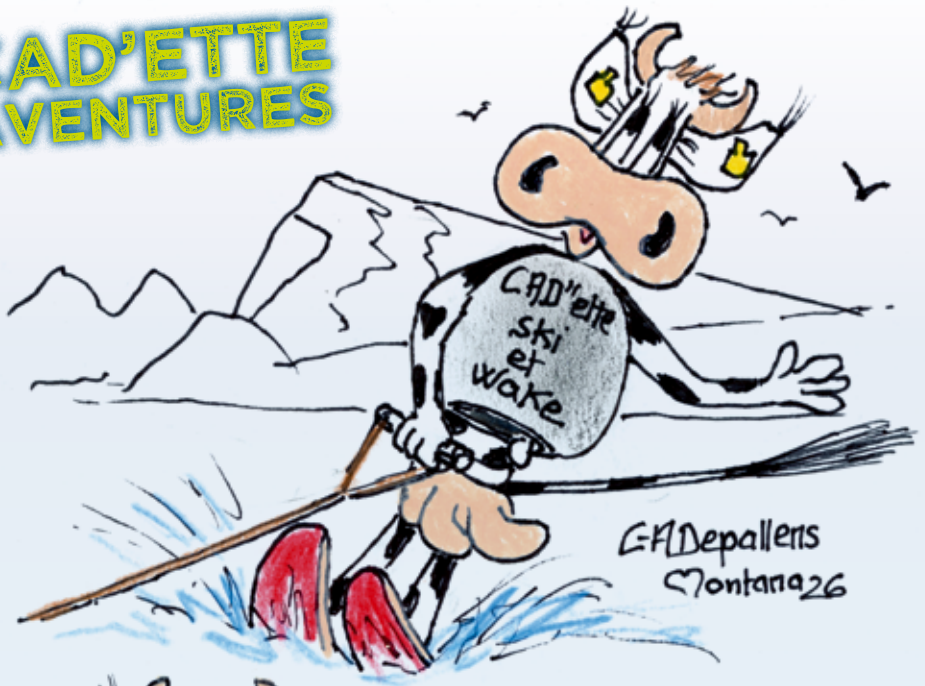


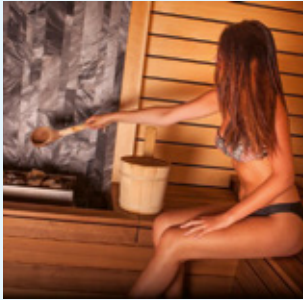
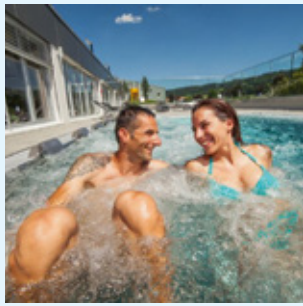
CAD'ETTE AVENTURES



LIVRET DE BORD 2026

LAC DE JOUX





LE CENTRE DE TOUS
VOS LOISIRS !

centresportif.ch

CSV Centre Sportif
Vallée de Joux



Ski Nautique et Wakeboard Club du Lac de Joux

Siège: Olivier Meylan, président d'honneur, 1345 Le Lieu

Président: Jacques Meylan, 079 212 14 62

Plan d'eau: Rocheray 2, 1347 Le Sentier

Natel pilote: 079 433 48 81

Bienvenue au Ski Nautique et Wakeboard Club du Lac de Joux



INFORMATIONS

Plan d'eau: Rocheray 2, 1347 Le Sentier

Accès: Du Sentier, prendre la direction du Rocheray par la route du Lac;

Du Lieu, prendre la route du Lac, la direction des Esserts de Rive;

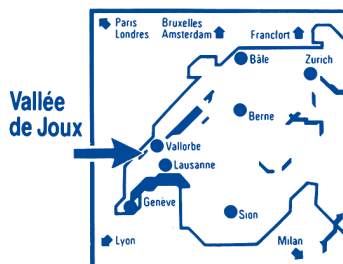
Du Rocheray, le club-house se trouve environ 350 m. après l'hôtel Bellevue.

Téléphones: Ianis (pilote) 079 433 48 81
+33 782 71 98 55

Ski réservation: 079 433 48 81
079 212 14 58

Mail: o.meylan@waterski.ch

Internet: www.skinautique-joux.ch





Claude-André Depallens

Artiste peintre vaudois, nyonnais, Combiere de cœur, actif depuis 1979 (soit plus de 47 ans de carrière artistique).

Une grande diversité de styles et de techniques allant de la peinture traditionnelle, l'aérographe, la sculpture sur bois, la gravure sur tous supports, créateur de bijoux, la pyrogravure, créateur-illustrateur de **CAD'ette**, avec actuellement la barre des 950 caricatures franchie depuis le 31 mars 2020 et un énorme succès, puisque sur Facebook, (sans compter Instagram), c'est plus de **6 millions de vues!** Plus de **100'000** par mois!

Début 2026, ce sont **2'660** créations répertoriées, sans compter les caricatures, et les fresques murales!

Un personnage qui s'appelle CAD'ette, (un jeu de mots avec ses initiales CAD), qu'il met en scène dans de nombreuses œuvres, vidéos et publications, et des sculptures.

Note GOOGLE et IA: Il est particulièrement actif sur les réseaux sociaux, notamment sur **Facebook avec plus de 3.9 K de followers** (où sa page compte plusieurs milliers de likes) et **Instagram (@claudeandredepallens)**, où il partage régulièrement ses travaux, des vidéos, des défis artistiques et des moments de vie. Instagram mentionne **2'890** publications.

Il a exposé à plusieurs reprises (notamment dans la région et à la **Vallée de Joux**), a organisé plusieurs grandes expositions de type «**portes ouvertes**» aux Charbonnières, et a parfois fait l'objet de reportages télévisés (par exemple sur **Val TV** ou **La Télé**), et la presse écrite: **FAVJ**, et **La Feuille** (nouvelle appellation). Une trentaine de publication au courrier du lecteur avec CAD'ette en illustration.

Il a également été touché par des événements dramatiques (2 incendies ayant détruit 327 de ses œuvres, et 40 sculptures par le passé) et semble avoir un lien fort avec la culture populaire, les forains, les orgues de barbarie, les marchés et divers entrepreneurs, des personnalités aussi, et du côté navigation avec Alan Roura, le skipper Suisse auquel il a voué un livre caricatural apprécié, et reste très sensible par le dessin aux événements tragiques comme Montana, etc.

Son activité artistique reste très présente en **Suisse romande**, avec des références fréquentes, à la **Vallée de Joux**, et **La Côte vaudoise**, mais surtout son autobiographie est très remplie par 6 éditions en format A4 dont deux spécifiques BD aux forains et Alan Roura, et une spéciale COVID (Gros coup sur la patate). Deux grosses éditions racontent son fabuleux parcours.

En résumé, c'est un artiste prolifique, éclectique et très attaché à partager son univers créatif de manière personnelle et authentique, ce qui le différencie de beaucoup d'autres.



Le comité

Président Jacques Meylan 079 212 14 62
Salette 22, 1023 Crissier Mail: jacques.meylan4@icloud.com

Vice-président Yves Jacquier 0033 607 42 10 67
Hôtel Le Castel Blanc
F-25240 Châtelblanc

Trésorier/ère Ventura Michel 079 301 301 7
mitch.v@ik.me

Secrétaire Beatriz Atencio
b.atencio@aiic.net

Relations publiques Olivier Meylan 079 212 14 58
La Chauz 2, 1345 Le Lieu Mail: o.meylan@waterski.ch

Responsable matériel Christophe Jaccard 079 939 79 30
Route de la Vuy 22
1305 Penthalaz

Marraine du Club Erika Hess-Reymond

Membres d'honneur Paulette Meylan, Présidente d'honneur †
Jean-Jacques LeCoultre †
Albert Margot †
Jean-Maurice Piguet †
Louis Baumgartner †
Raymond Lugin
Nicolas Le Forestier
Olivier Meylan, Président d'honneur

IBAN Club Banque Raiffeisen, Ski nautique Lac de Joux,
CH84 8080 8005 1675 4846 2

Twint 079 212 14 58

Internet/Webcam www.skinautique-joux.ch
Instagram [ski.wake.lac.de.joux](https://www.instagram.com/ski.wake.lac.de.joux)
Internet/Webcam Ski and Wake Lac de Joux

LES VINS DU CONSUL



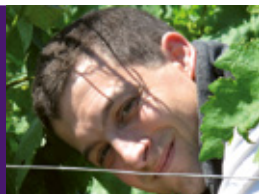
LAURENT & NICOLAS MARTIN
VIGNERONS-ENCAVEURS



CAVE DU CONSUL

GRAND-RUE 39, 1166 PERROY
021 825 28 01

www.consul.ch



Café - Restaurant



Terrasse panoramique - Animation

Pizzas au feu de bois - Poissons du lac - Spécialités diverses

Yannick Aubry

Les Esserts-de-Rive haut 7 - CH-1345 Le Lieu

www.les-sr.ch - info@les.sr.ch

Tél. 021 845 55 74



Ski nautique et Wakeboard club du Lac de Joux

Prix en CHF

Membre	Adulte	Junior (<18 ans)
Le tour (env. 10 min.)	35.–	25.–
Carte 60 min.	170.–	85.–
Pack de 5 cartes	800.–	450.–
«Gold» illimité / an	850.–	450.–

Non-membre	Adulte	Junior (<18 ans)
Le tour (env. 10 min.)	45.–	35.–
Carte 60 min.	250.–	200.–
Bouée 1 ou 2 personne(s)	45.–	45.–
Personne supplémentaire	15.–	15.–

Cotisations	Adulte	Junior (<18 ans)
Entrée Habitant Vallée de Joux	50.–	10.–
Entrée Extérieur de la Vallée de Joux	100.–	10.–
Membre	200.–	50.–
Couple	300.–	
Famille (2 adultes + 1 enfant)	350.–	(Enfant suppl. 25.–)

Membre passif

Cotisations membre passif	50.–
Groupe	Offre sur demande

Prix en euro: Selon cours du jour

Ski et Wake

Priorité aux réservations par téléphone au 079 433 48 81 ou au 079 212 14 58

HÔTEL *** RESTAURANT BELLEVUE LE ROCHERAY



Le Rocheray 23
CH-1347 Le Sentier
Vallée de Joux (VD)

T +41 (0)21 845 57 20
info@rocheray.ch



{ www.rocheray.ch }

18  95
DEPUIS

- 20 chambres
- Salle de séminaire
- Menu du jour du lundi au vendredi : CHF 22.-
- Soirée viande les vendredis soirs : CHF 29.-
- Soirée spéciale les samedis soirs : Restez connectés !
- Spécialités de poissons et de saisons
- Brochet entier du Lac de Joux





Conseils techniques

Comment sortir de l'eau avec deux skis?

Dans l'eau, buste droit, genoux fléchis sur la poitrine, passez les bras semi-fléchis de chaque côté des genoux. Les spatules sortent de l'eau et la corde est entre les skis.



Au départ, ne tirez pas sur les bras, ne les laissez pas s'allonger. Gardez le buste droit en regardant le bateau. Les genoux restent fléchis très longtemps.

Sur l'eau, gardez encore les genoux fléchis, le buste droit et restez «neutre» avec les bras.



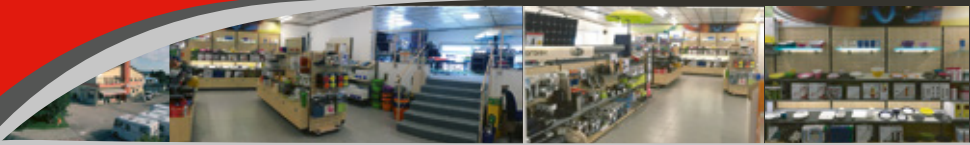
STALDER
Immobilier La Vallée sàrl
www.stalder-immobilier.ch

Courtage & Gérance

021/841 18 61

Membre certifié **uspr** vaud





CARAVANES TREYVAUD SA

Route de Berne 21
1580 Avenches
☎ 026 676 94 49



I Love Camping !

magasin pour le camping, les loisirs & Outdoor



www.treyvaud.ch



Conseils techniques - WAKEBOARD

Le wakeboard est un hybride de ski nautique et de surf, une planche courte tractée par un bateau, qui permet de sauter et d'aller très vite. Trois conseils pour ne pas patauger.

1 - Départ dans l'eau

Placez le «wake» perpendiculaire à l'eau, en fléchissant le plus possible les jambes le plus possible. Juste avant que la traction ne commence, inclinez le buste vers l'avant et enfoncez l'arrière de la planche dans l'eau afin de l'orienter dans le sens de la marche. Pliez les jambes au moment où vous sentez que vous commencez à être tracté vers l'avant.



2 - Départ assis

Plus facile lorsque l'on débute puisque l'on passe moins de temps à patauger dans l'eau et à se fatiguer pour tenir en équilibre. Vous êtes assis au bord du ponton. La planche est juste posée sur l'eau avec l'avant le plus loin possible dans le sens de la marche. Renversez-vous en arrière et contractez le torse: il ne vous reste plus qu'à vous laisser glisser du quai au moment où la traction commence, en tournant votre hanche vers la poignée.



3 - Départ debout

Attention! Cette version frime est réservée aux acrobates aguerris. Posez la planche «à l'envers» sur le bord du ponton de départ, c'est-à-dire en laissant dépasser la dérive arrière. Il «suffit» ensuite d'effectuer un demi-tour au moment de la traction, pour mettre la pointe du wakeboard dans le sens de la marche. Juste avant la traction, faites donc un petit saut en avant. Puis, au moment de toucher l'eau, faites tourner la planche.



Votre image, c'est nous !

habillage de véhicules - banderoles - vitrines
panneaux publicitaires - signalétiques
textiles - décoration murale - identité visuelle

**PUB
IMAGE
.CH**

PUBIMAGE SÀRL
Petite Corniche 24
1342 Le Pont
sur rdv uniquement
+41 79 757 95 98

Atelier publicitaire





Le Baby-Ski

Le Baby-Ski est un bon moyen d'initier les enfants à la pratique du ski nautique. Ils peuvent démarrer le ski, généralement, à partir de 3 ans grâce au Baby-Ski. C'est un système de barre latérale, fixée sur une petite barque à moteur, de manière à ce que l'enfant soit toujours proche du moniteur pendant la séance.

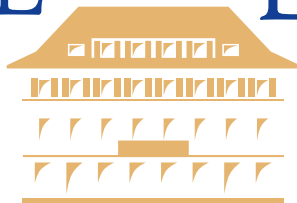
Il n'est pas impératif que l'enfant sache nager, étant donné qu'il est équipé d'une combinaison et d'un gilet de sauvetage. Il doit être cependant à l'aise dans l'eau.



Super le Baby-ski

HÔTEL DE LA LANDE

BAR-RESTAURANT



SÉMINAIRES ★★★

1348 LE BRASSUS

Tél. 021 845 44 41 - Fax 021 845 45 40

www.hotellalande.ch - info@hotellalande.ch



FIVAZ VALLORBE SA

ESCARGOTS
préparés et en conserves

CUISSES DE GRENOUILLES
fraîches et surgelées

Morilles séchées et divers comestibles

Vente directe ou envoi postal
Lundi à vendredi 07h00-12h00 / 13h30-17h30

Rue de Lausanne 31, 1337 Vallorbe
Tél. 021 843 13 24



Escargots
du
mont d'Or
Cuissons de grenouilles fraîches et surgelées

la bobine cinéma



Village du Sentier



cinebobine.ch

Chemin des Cytises 1 - 1347 Le Sentier
Téléphone 021 845 43 76

www.cinebobine.ch

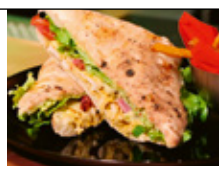


CAD"ette en terrain vagues....

Notos
 Bar
 Restaurant

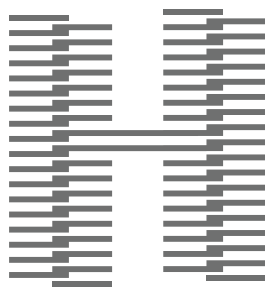
Chemin des Bruyères, 1
 1347 Le Sentier VD
 +41 21 845 49 81



Sur place ou à l'emporter

HORAIRES D'OUVERTURE	
Lundi	Fermé
Mardi	11h - 23h
Mercredi	11h - 23h
Judi	11h - 00h
Vendredi	11h - 01h
Samedi	17h - 00h
Dimanche	Fermé



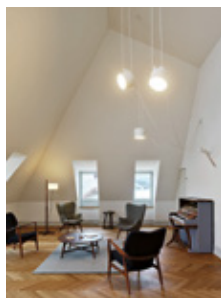
Hôtel des Horlogers

Vallée de Joux

La Croisée de Joux
Maison d'Accueil

Un lieu unique en son genre, simple et chaleureux.

La Croisée de Joux-Maison d'Accueil est un établissement psychosocial de réinsertion qui dispose d'une activité Chambre et Table d'Hôtes, support d'un atelier pour les résidents de l'institution.



Cinq chambres de deux ou trois lits ainsi qu'un salon et une salle de rencontre sont à votre disposition pour un séjour dans le village de L'Abbaye.

Retrouvez toutes les informations sur www.croiseedejoux.ch

 @croiseedejoux

021 841 17 84



Chauffage tous systèmes Installations sanitaires Révisions de citernes

Bureau et ateliers:
Plan-Praz 4 - 1337 Vallorbe
Tél. 021 843 12 50 - Fax 021 843 12 21
mamie-sa@bluewin.ch

Remise à M. Robin Chapuis en avril 2022



DOMAINE DE
AUTECOUR

DÉGUSTATION
VENTE AU
DOMAINE

LES JEUDIS
16H – 19H

..... 079 698 17 02
MICHAEL.MONNIER@DOMAINE-AUTECOUR.CH

Domaine de Autecour | Route de Mont-
le-Grand 4 | 1185 Mont-sur-Rolle



BCV

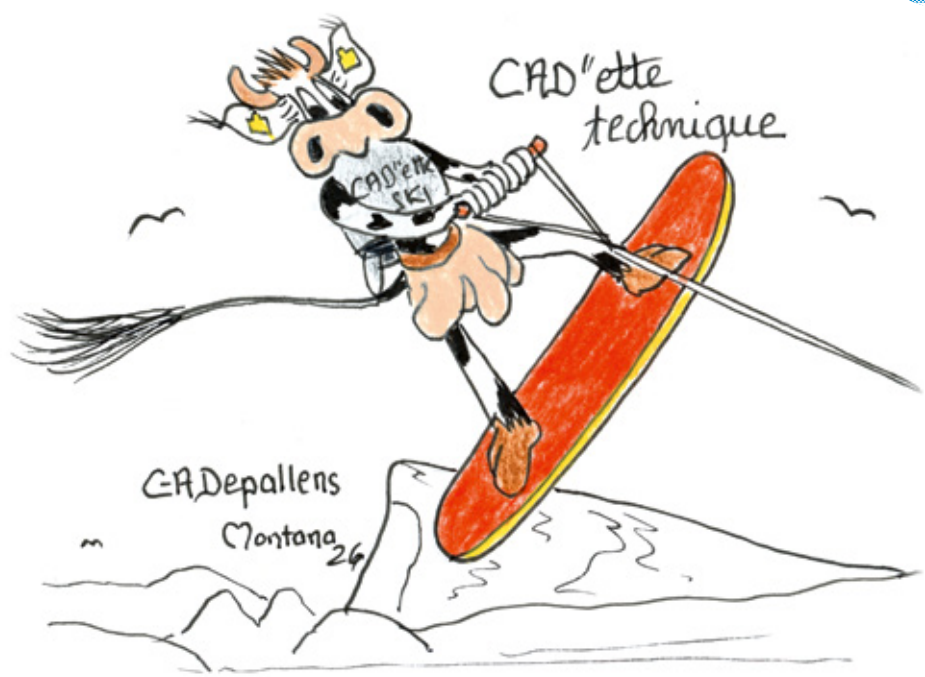
MÉCANIQUE DE PRÉCISION
PIAZZINI CLAUDE
MAÎTRISE FÉDÉRALE

VERS-CHEZ-GROSJEAN
1346 LES BIOUX
TÉL. 021 845 58 24
Mail : c.piazzini@bluewin.ch



**FONDS
DU SPORT
VAUDOIS**





**Mazout - Carburants - Lubrifiants
Stations-services**

info@simondda.ch
www.simondda.ch
Tél. 021 706 25 80
Fax 021 706 25 85

Appel gratuit 0800 80 25 80

Simond SA
Z.I. La Plaine
Chemin de Vimoulin 1
1302 Vufflens-la-Ville

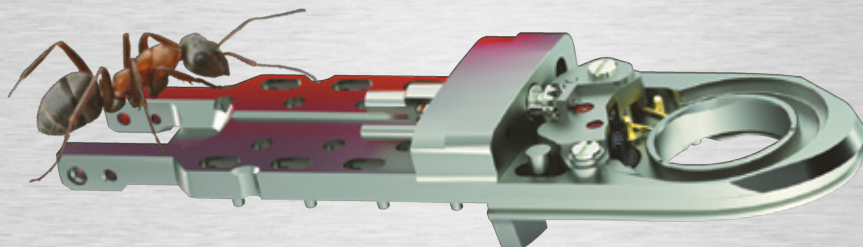




VILLAGE DU BRASSUS MAISON DES JEUNES



POUR RÉSERVATION:
Karine Audemars 078 721 82 24



SOLUTIONS MICROTECHNIQUES SUR MESURE

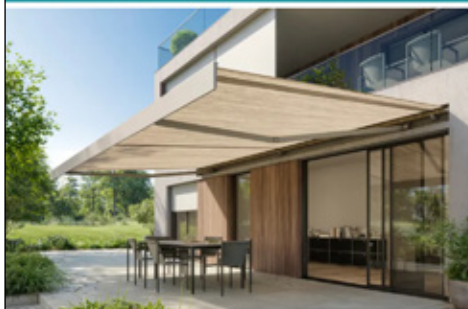
CH-1348 LE BRASSUS
www.piguet-freres.ch



Braillard
STORES & VOILETS
Design

Braillard
• LITERIE & DECORATION •

**Volets battants - Pergolas - Moustiquaires
Stores intérieurs & extérieurs - Literie & décoration**

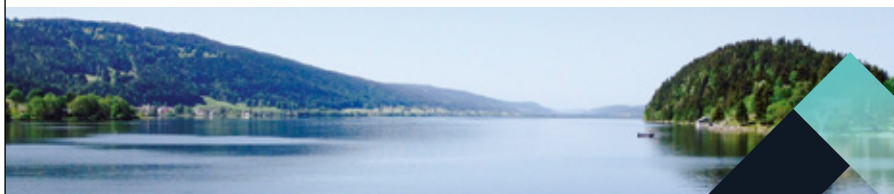


Sur rendez-vous 079 827 95 15 - braillard-stores.ch - braillard-literie.ch

Route Neuve 1 - 1347 Le Sentier / Rue de Clendy 3 - 1400 Yverdon-les-Bains

CAMANDONA

www.camandona.ch



CAMANDONA SA
Rue de Cossonay 30
Case postale 171
CH - 1023 Crissier
info@camandona.ch
Tél +41 (0)21 632 89 00

GÉNIE CIVIL - REVÊTEMENTS BITUMINEUX - BÂTIMENT - RÉNOVATION

Succursales : Vallée de Joux - St-Triphon - Moudon - Morgins
Centres de production : Daillens - St-Triphon

LE TOUT NOUVEAU MAZDA CX-5



Rochat & Fils ans à votre service
AUTOMOBILES SA **30**

Chemin de la Colice 1 | 1023 Crissier
Tél. +41 21 636 26 36 | mazda.ch/garage-rochat



Etienne Berney SA

MENUISERIE • ESCALIERS • CHARPENTE • FERBLANTERIE • COUVERTURE
BUREAU D'ÉTUDE

Tél. 021 845 58 39 - Route de France 90 - 1348 LE BRASSUS - www.etienneberney.ch



CMV
CRÉDIT MUTUEL VALLÉE DE JOUX



**UN PARTENAIRE POUR
TOUTES LES ÉTAPES
DE LA VIE**

Tél. 021 845 15 00
cmvsa.ch

Compagnie de navigation



En bateau sur le Lac de Joux

Le Caprice II (capacité 40 personnes) effectue un service régulier le samedi et le dimanche en juin et septembre et chaque jour en juillet et août.

Départ du Pont	15h30	Arr. au Rocheray	16h00
Départ du Rocheray	16h20	Arr. aux Bioux (arrêt facultatif)	16h30
Départ des Bioux	16h35	Arr. au Pont	17h00

Renseignements et réservation : 021 563 33 33

CAVE
DUPUIS Christian
FÉCHY

www.cavedupuis.ch





ESPACE 2000 S.A.R.L.

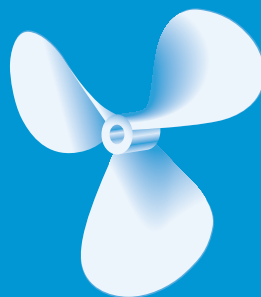
GYPSERIE - PEINTURE

Rue Centrale 25 - 1341 L'Orient - Tél. 845 44 94 - Mobile 079 212 00 38

Qualité supérieure

Votre spécialiste
d'hélices
et propulsions

Infanger Propeller AG



Infanger Propeller AG

Breitenweg 6
CH-6370 Stans
Tél. +41 41 620 15 71
info@infanger-propeller.ch
www.infanger-propeller.ch

CAVIN
BAUDAT



imprimerie.ch

Chez nous,
vos impressions
sont réalisées par
Jérémie.

Cavin-Baudat:
l'imprimerie en vrai.



JURAPARC UNIQUE EN SUISSE
OURS-LOUPS ET BISONS
 EN COHABITATION



**OUVERT
TOUTE L'ANNÉE!**

WWW.JURAPARC.CH - TEL 021 843 17 35

MONT D'ORZEIRES
 ROUTE VALLORBE - VALLÉE DE JOUX



SANITAIRE & CHAUFFAGE
 1343 LES CHARBONNIÈRES

Tous systèmes énergétiques Énergie renouvelable

T 021 841 15 55 • M 079 425 13 39 info@patrickcotting.ch • patrickcotting.ch



Altitude 1004

1346 Les Bioux
 Portable 077 233 16 21
 E-mail info@altitude1004.ch
 De mai à septembre

Loisir actif - Détente

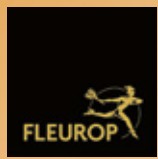
- Cours et location de planches à voile • Bateaux à voile, pédalos, canoës et paddles •

GOLAY FLEURS

*Compositions florales,
 tous travaux extérieurs, cadeaux*



1347 Le Sentier
 Tél. 021 845 58 33
 golayfleurs@bluewin.ch



*Livraisons à domicile et
 dans le monde entier avec
 Fleurop Interflora*



1347 Le Sentier • 021 845 41 92

«La convivialité en plus»
Magasin - Vente - Dépannage
www.bonnyelectromenager.ch

Sanitaire - Chauffage

Tous systèmes - énergies renouvelables

Meylan & Zooler
Pour votre bien-être S.à.r.l.

Vallée de Joux

Tél. 021 845 67 67
meylan@zooler.ch

Mobile 079 658 18

CH - 1345 Le Lieu
Tél. 021 841 11 40



Hauser
VALLÉE DE JOUX 
L'AUTHENTIQUE

Au paradis du Fromage

Rue du Simplon 25
1006 LAUSANNE
021 616 51 95

Centre Commercial
1024 ECUBLENS
021 691 98 26



Votre pilote pour la saison, Ianis Michel.

MF MEYLAN Frères SA 
Au cœur de la micromécanique d'exception *Depuis 1972*



Découpage sur étampes progressives

Route du Planoz 31
CH-1348 Le Brassus
Suisse

Tél. 021 845 25 00
info@meylanfreres.ch
www.meylanfreres.ch



MOURET PENDULIER Sàrl



P E N D U L I E R
R E S T A U R A T I O N
D ' H O R L O G E R I E
A N C I E N N E
A C H A T - V E N T E

T E L. 024 454 18 42
C H - 1 4 5 0 S T E - C R O I X



Part of Conexivity Group

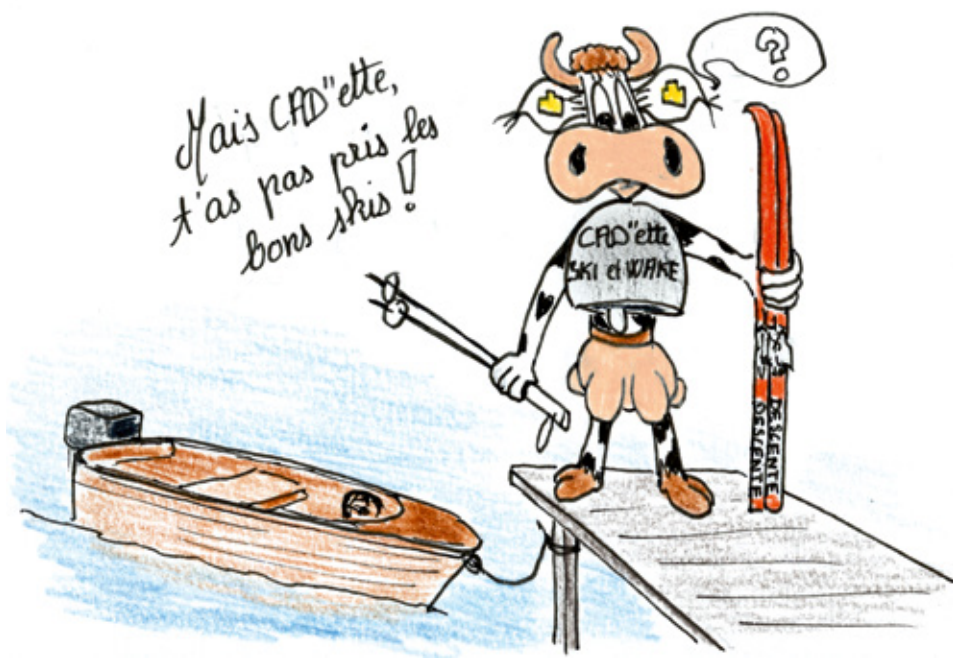


NOUS SOUTENONS LA RELÈVE DU WAKEBOARD SUISSE

SOLUTIONS DE CONNECTIVITÉ HAUTE PERFORMANCE

Vaste gamme de connecteurs, câblages et solutions électroniques pour les applications et écosystèmes complexes nécessitant une précision et une fiabilité sans faille – médical, défense & sécurité, instrumentation, robotique, drones, milieux marins.

fischerconnectors.com



SPORT
Vous êtes la Loterie Romande

LOTÉRIE ROMANDE

JOUER, C'EST AUSSI SOUTENIR.
GRÂCE À VOUS, LA LOTÉRIE ROMANDE DISTRIBUE CHAQUE ANNÉE 100% DE SES BÉNÉFICES À L'ACTION SOCIALE, AU SPORT, À LA CULTURE ET À L'ENVIRONNEMENT.



UN GRAND MERCI A NOS SOUTIENS!



Traitements thermiques
Galvanoplastie
Décoration
Polissage

STS
Saulcy Traitement de Surface

Une société du Groupe Acrotec
Rue G.-H. Piguet 19, 1347 Le Sentier, Suisse
info@sts-galvano.ch | +41 21 845 61 51
www.sts-galvano.ch



Le ski- nautique, c'est renversant!



DUBOIS DÉPRAZ
AU SERVICE DES MARQUES DEPUIS 1901

DÉVELOPPEMENTS
SUR MESURE

MANUFACTURE DE
COMPOSANTS

MANUFACTURE DE
COMPLICATIONS

UNE SYMPHONIE DE SAVOIR-FAIRE

Leader dans son domaine, Dubois Dépraz met son savoir-faire au service de ses clients.

Depuis plus d'un siècle, Dubois Dépraz marque de son empreinte l'industrie horlogère tant dans la conception, la fabrication et l'assemblage de mécanismes horlogers à complications que de composants et mobiles à haute valeur ajoutée.

Dubois Dépraz est une entreprise indépendante, qui place l'humain et ses partenaires au centre de ses préoccupations. Son nom est synonyme d'innovation, d'expertise et de qualité.

Dubois & Dépraz SA
Grand-Rue 12
CH - 1345 Le Lieu

+41 (0)21 841 15 51

www.dubois-depraz.ch





25 ans
**RESTAURANT
 DU LAC**

— *Cuisine d'amour* —

Sur les Quais 47
 CH-1342 Le Pont / Vallée de Joux

Fermé mardi et mercredi

Sylviane & Roberto Biaggi



Tél. 021 841 12 96

rest.lac.pont@bluewin.ch - www.restaurantdulaclepont.com



www.infralac.ch

Notre entreprise est spécialisée dans les équipements et le matériel portuaire.

Nous assurons également tous les services se rattachant aux zones portuaires et aux rives du lac.





Solutions multiples, partenaire unique



swisspro SR SA
Grand rue 34, 1347 Le Sentier
021 654 22 22, www.swisspro.ch

Service | Electrotechnique | Communication ICT
Informatique du bâtiment BCT | Solutions intégrées



Clinique Vétérinaire avec spécialistes ouverte 24h/24 7J/7
www.medivetsa.ch
Av de montoie 47, 1007 Lausanne



Menuiserie Charpente Ossature bois Rénovation
Couverture Escaliers Chalets et villas

Les spécialistes pour
EgoKiefer
Fenêtres et portes
Près de chez vous

Tél. : 021 845 69 41
Fax : 021 845 48 22
E-mail : info@jfpiguet.ch



Rachet SA 1347 LE SENTIER

CONSTRUCTIONS MÉTALLIQUES

Tél. 021 845 56 72

Fax 021 845 48 85

www.rachet-sa.ch



C-H Depallens Montana 26

CAD'ette PROMO

Pour la 2^{ème} année
consécutive elle se
met à disposition
pour le SKI et Wake
de la Vallée de
Joux ! Vous

désirez encore plus la connaître ?
1979 cad@gmail.com
e.claudeandredepallens





BERTHOUD

Gérance immobilière

Rue de la Gare 1 - 1347 Le Sentier

contact@agenceberthoud.ch - www.agenceberthoud.ch

Tél. 021 841 12 90



AGREABLEMENT DIFFERENTS !

www.landinordvaudoisvenoge.ch

ORBE - COSSONAY - YVERDON-LES-BAINS



Route Neuve 6 - 1347 Le Sentier

Tél. 021 845 55 44 - Natel 079 679 47 69 - info@ruschetta-sarl.ch

www.ruschetta-sarl.ch



Demande d'admission

Je soussigné(e) né(e) le

Rue

N° postal Localité

Téléphone privé Bureau

Tél. Natel E-Mail

demande à faire partie du Ski & Wake Lac de Joux en qualité de :

- membre actif « junior » (jusqu'à 21 ans)
- membre actif « étudiant » (sur présentation carte étudiant)
- membre actif
- membre « supporter » / passif

(cocher ce qui convient)

Le soussigné accepte les statuts du SWLJ qu'il recevra au moment où son admission aura été acceptée par l'assemblée générale.

Date Signature

Les parrains (nom, adresse, signature)

1.

2.

Coupon à retourner au Ski et Wake Lac de Joux, 1345 Le Lieu

RAIFFEISEN

Des bons plans locaux

Découvrez l'ensemble des avantages member plus proche de chez vous



Nouvelles offres locales

Banque Raiffeisen Nyons-La Vallée



Remerciements à M. Claude-André Depallens pour ses caricatures aquatiques de CAD'ette!

Remerciements à nos partenaires et sponsors

Un grand merci à tous nos partenaires, sponsors, annonceurs et donateurs pour votre générosité et votre dynamisme. Sans votre soutien, notre parcours serait parsemé de fausses vagues et de difficultés. Nous nous réjouissons de vous rencontrer pour vivre avec vous des moments de partage sous le signe de l'amitié.

Remerciements aux Communes de La Vallée

Nous remercions vivement les Municipalités des Communes de La Vallée pour leur appui logistique et financier.

Remerciements aux Médias

Aux médias régionaux et romands qui relatent régulièrement nos activités, nous leur adressons des remerciements sincères pour leur contribution, qui permet de nous faire connaître, dans le district et aussi bien au-delà de nos frontières.

Merci

Sportifs, soutenez nos annonceurs

Hôtel de Ville du Lieu

M. & Mme Moïsa



Restaurant - *Cuisine traditionnelle*

1345 Le Lieu

Tél.: 021 841 11 60

Mob.: 076 770 37 92

E-mail: gaviotapur@yahoo.fr



Boesch

WATERSKIING AT THE HIGHEST LEVEL

HORIZON GLIDING®

BOESCH MOTORBOOTE AG

Seestrasse 197, Postfach 529 – 8802 Kilchberg/Zürich, Switzerland

T: +41 44 711 75 75 F: +41 44 711 75 76 info@boesch-boats.ch www.boesch-boats.ch



VALENTIN MURBACH



LIQUID FORCE

Distributed by bucher
+ walt